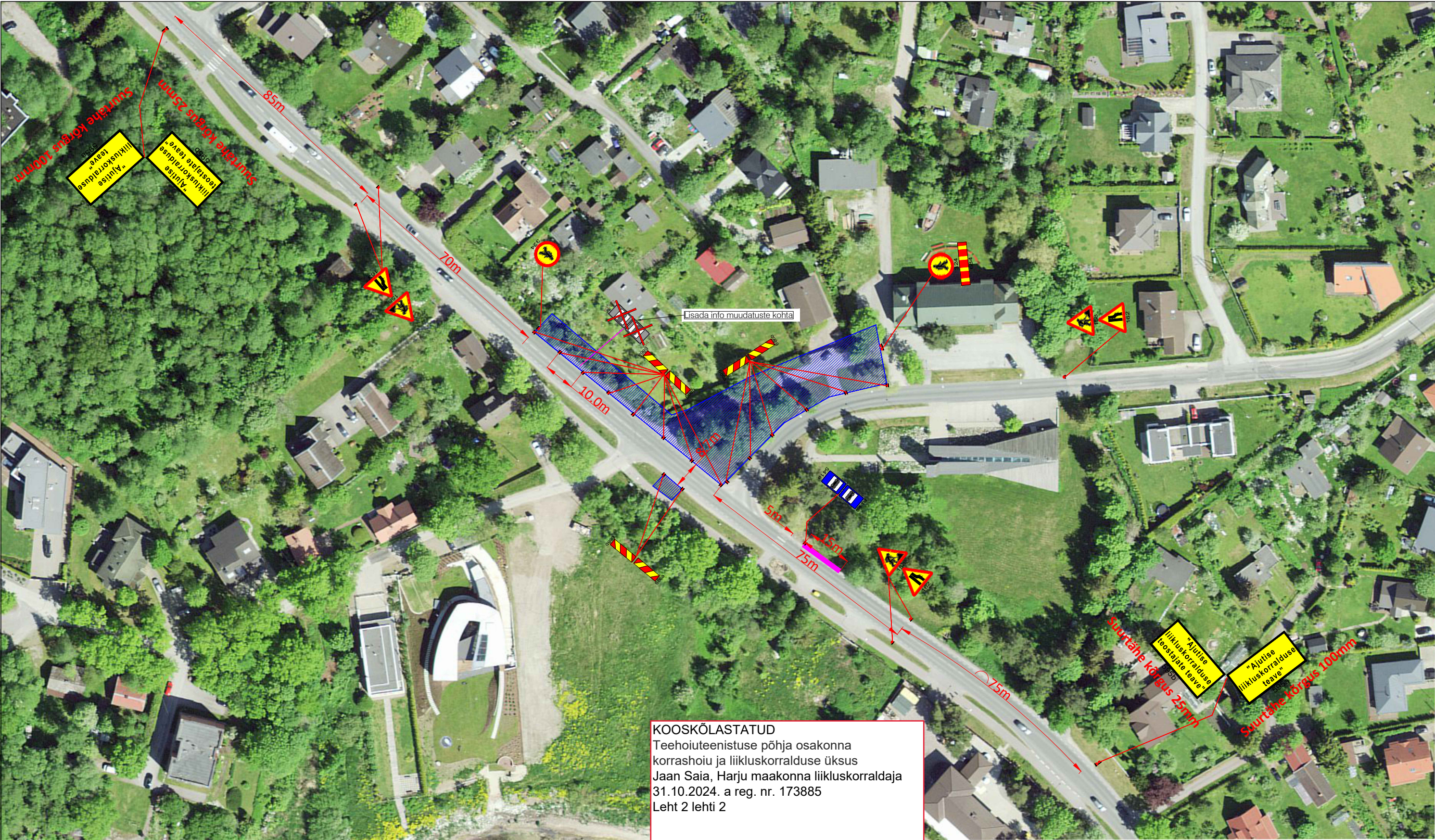


Foil: \\EE-SRV-FILE\Shores\Signaal\Joonised projektid\Ajutine liikluskorraldus\DWG skeemid\2024\14342\_TP\_TL-1\_1\_Tomme\_bussipeatus\_T11251.dwg








KOOSKÕLASTATUD  
Teehoiuteenistuse põhja osakonna  
korrashoiu ja liikluskorralduse üksus  
Jaan Saia, Harju maakonna liikluskorraldaja  
31.10.2024. a reg. nr. 173885  
Leht 2 lehti 2

Märkused:

- Enne joonisel toodud liikluskorraldusvahendite paigaldamist kooskõlastada joonis Transpordiametis.
- Töötsooni tähistamisel lähtuda Majandus- ja taristuministri määrusest nr 43 "Nõuded ajutisele liikluskorraldusele".
- Ehitajal tagada elanike ohutu ligipääs elamutele.
- Vajadusel kasutada ülekäigusildasid elanike ligipääsu tagamiseks.

Tingmärgid:

-  Projekteeritud ajutine liikluskorraldus
-  Töötsoon
-  Ajutiselt tühistatav statsionaarne liikluskorraldus
-  Ajutise katendiga kõnnitee laius minimaalselt 1,5m

<div>AS Signaal TM Liimi 3, Tallinn 10621 Tel 656 3532 signaal@signaal.ee ELK000009, EEP002572</div>			Joonis <b>Ajutise liikluskorralduse joonis</b>		
			Projekt <b>Rannarahva bussipeatuse rekonstrueerimine</b>		
Projekteerija	C.Müür		Asukoht <b>T11251 Viimsi-Rohuneeme tee km 2,29-2,38</b>		
Projekteerija	K.Skljarova	Tel 5326 8672			
Assistent	M.Põiklik		Tellija     InfraRoad OÜ, tel 5399 0245		
Kuupäev		Mõõtkava	Töö nr	Staadium	Joonise nr [nr-leht(lehti)]
28.10.2024		1:1000	14342	Tööprojekt	TL-1-1(1)